

new 風しんぶん

No. 15

令和2年3月発行

市街地にある豊かな森を守り、活用しよう！ 高林住吉地区市民の森

浜松市では都市の景観を形成するために重要な緑地や、緑豊かな環境を形成する緑地で一定規模以上のものを土地の所有者の方の同意をいただいて、『市民の森』に指定しています。

高林住吉地区市民の森は、浜松市青少年の家の南西に広がる約5.0haの森で住吉4丁目と高林4丁目にまたがる緑地の一部です。

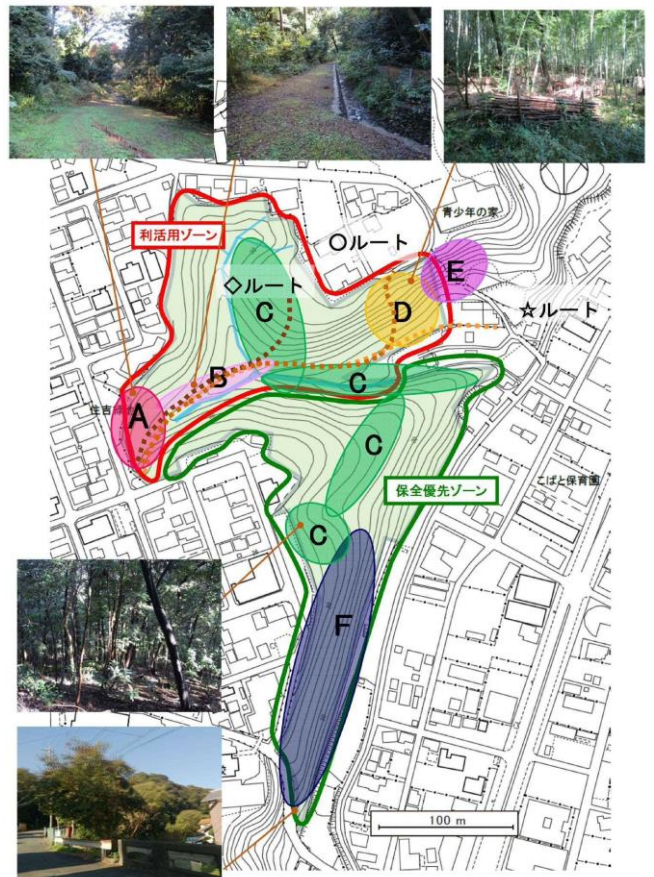
平成28年11月から、浜松市の呼び掛けにより地域住民、地域事業者、市民団体、学生、市職員などが参加し、高林住吉市民の森の利活用と保全について考えるワークショップが開始されました。

こうした話し合いを重ね、平成29年3月には森の将来像を共有化するための森守方針書が作成され、平成30年3月具体的な取組みのため森守保全計画を作成し、平成30年10月に地域住民を中心として、市民の森の保全活動や利活用に関わる主体が集まった組織「高林住吉市民の森 保全・利活用協議会」が設立されました。

平成31年3月には、協議会主催の森づくりイベントが開催されました。森の中の竹林を健全なものとするために竹を伐採。その竹をチップ化し雑草の抑制のために通路の一部に敷きました。

またメイン通路のぬかるみを解消するために、既存の溝を補修し「みずみち」をつくり、水路への誘導をはかりました。

活動計画エリア図



あわせて将来の散策道整備のルート案としてポールとリボンを目印として設置しました。

現在、協議会以外にも地元組織、NPO、浜松市等による各種イベントや保全活動が行われており、高林住吉市民の森の更なる、保全や利活用に向けた活動が行われています。



スマートタウン まちづくり視察研修 東郷セントラル地区

令和元年11月13日 愛知県東郷町 名古屋都市計画事業 東郷中央土地地区画整理事業

地球環境にやさしいまちづくり、コンパクトなまちづくりを推進する東郷セントラル地区低炭素まちづくり計画による低炭素社会の実現に向けたまちづくりの取組みを視察しました。

移動手段を自家用車に依存し、消費が町外に流出している現状を解消するためのバスターミナルの整備や商業施設誘致など町の中心市街地をつくる取組みや3D画像を用いた事業の検討、住民説明など先進的な取組みを視察し大変参考になりました。



浜松まちづくり公社 施設管理課からのお知らせ

浜松市営駐車場ののご案内

皆様が安心して駐車できる空間とサービスをご用意してお待ちしています。

※ Pクーポン・定期駐車券は、駅北・ザザシティ・駅南地下駐車場の管理事務所で販売しています。

定期 駐車券
長期・大口割引が
お得です！

P クーポン
各券種11枚セットで
1枚お得！

100円券(11枚)→1,000円
300円券(11枚)→3,000円



浜松まちづくり推進センター通信「New 風しんぶん」

発行：一般財団法人 浜松まちづくり公社

浜松まちづくり推進センター(令和2年3月)

〒430-0929

浜松市中区中央一丁目2番1号

イーステージ浜松 オフィス棟7階

TEL: 053-457-2614 FAX: 053-453-9633

Eメール: suisin@hamamatsu-machi.jp

URL: <http://www.hamamatsu-machi.jp/center/>