

困ったときは、ボタンを押して！

地域の安全・安心を守る「スーパー防犯・防災灯」

# レス救SOS

ボクは街の見張り番！



## 平常時は、[防犯灯]

危険な状態に遭遇した場合に非常ボタンを押すとブザーと赤色フラッシュライトが作動  
指定先（警備会社・県庁・市役所・消防署など）に映像が送られ会話ができる機能を搭載しています。  
静岡県浜松市では総合警備保障株式会社（ALSOK）との業務提携にて設置しています。



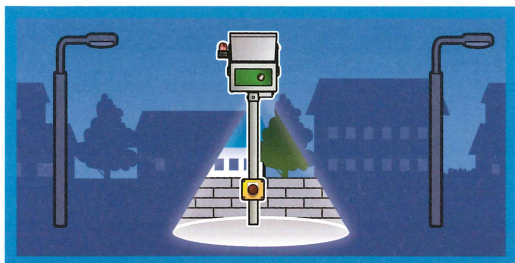
非常ボタンを押すことで  
通話が可能



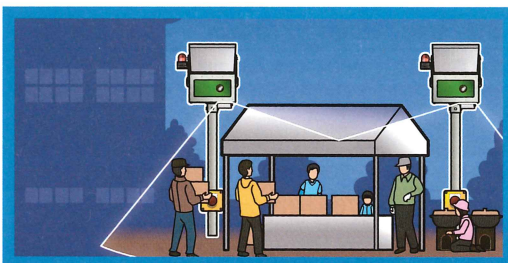
現場の映像を送信

## 災害時は、[防災灯]

独立電源とのハイブリットなので災害による停電時にも作動します。  
そのため、犯罪の抑止力向上としての防犯対策だけでなく、災害の監視確認としての防災対策にも威力を発揮します。  
また、避難所等での非常用照明としても機能を発揮します。



災害時に強い独立電源



非常用照明としても機能

市街地設置10機の  
広告募集中

● 広告掲出に関するお問い合わせは

一般財団法人 浜松まちづくり公社 Tel.0120-014-801

〒430-0929 静岡県浜松市中区中央 1-2-1 ☑ [sisetsu@hamamatsu-machi.jp](mailto:sisetsu@hamamatsu-machi.jp)

● レス救 SOS に関するお問い合わせは

特定非営利活動法人 静岡県 CC 緑化協会 Tel.053-439-0909 ☑ [masa\\_tama@ri8httec.com](mailto:masa_tama@ri8httec.com)

〒433-8116 静岡県浜松市中区西丘町 951



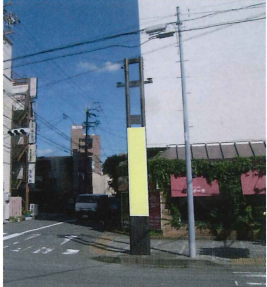
多くの地元企業様にご賛同を頂いています！

# あなたの会社も広告掲出で 社会貢献しませんか？



写真は、駅南日生ビル西の夜間の様子。  
電光掲示板の光がひととき目につきます！

## 〈レス救 SOS 設置場所〉



1. APAホテル西



2. 遠鉄新浜松駅前  
ソラモ



3. 鍛冶町南スクランブル



4. かじまちプラザ南



5. 浜松駅駐輪場  
遠鉄南側高架下



6. 八幡橋東



7. 新川桜橋西



8. 海老塚公園南



9. 駅南日生ビル西



10. 砂山東スルガ銀行前

## 〈広告枠一覧〉

設置場所	設置面・看板種類／サイズ……広告掲載料			
1. APAホテル西	A 歩道側・固定／w676×h2700mm …… 27,000円	B 側面A北・固定／w400×h2700mm …… 27,000円	C 側面B南・固定／w400×h2700mm …… 27,000円	D 車道側・固定／w676×h2700mm …… 42,000円
	2. 遠鉄新浜松駅前ソラモ	A 歩道側・電光／w598×h2700mm …… 6,000円	B 側面A北・固定／w600×h2700mm …… 22,500円	C 側面B南・固定／w600×h2000mm …… 30,000円
3. 鍛冶町南スクランブル	A 歩道側・固定／w598×h2700mm …… 42,000円	B 側面A南・固定／w400×h2700mm …… 27,000円	C 側面B北・固定／w400×h2700mm …… 27,000円	D 車道側・電光／w598×h2700mm …… 6,000円
	4. かじまちプラザ南	A 歩道側・固定／w676×h2700mm …… 30,000円	B 側面A西・固定／w400×h2700mm …… 27,000円	C 側面B東・固定／w400×h2700mm …… 27,000円
5. 浜松駅駐輪場 遠鉄南側高架下	A 歩道側・固定／w598×h2700mm …… 27,000円	B 側面A東・固定／w400×h2700mm …… 27,000円	C 側面B西・固定／w400×h2700mm …… 27,000円	D 車道側・電光／w598×h2700mm …… 6,000円
	6. 八幡橋東	A 歩道側・電光／w598×h2700mm …… 6,000円	B 側面A西・固定／w400×h2700mm …… 27,000円	C 側面B東・固定／w400×h2700mm …… 27,000円
7. 新川桜橋西	A 側面A西・固定／w230×h2700mm …… 13,500円	B 側面B東・固定／w230×h2700mm …… 13,500円	C 車道側・固定／w676×h2700mm …… 22,500円	
	8. 海老塚公園南	A 側面A東・固定／w400×h2700mm …… 22,500円	B 側面B西・固定／w400×h2700mm …… 22,500円	C 車道側・電光／w676×h2700mm …… 6,000円
9. 駅南日生ビル西	A 歩道側・固定／w598×h2700mm …… 42,000円	B 側面A北・固定／w400×h2700mm …… 27,000円	C 側面B南・固定／w400×h2000mm …… 22,500円	D 車道側・電光／w598×h2700mm …… 6,000円
	10. 砂山東スルガ銀行前	A 歩道側・固定／w598×h2700mm …… 22,500円	B 側面A北・固定／w400×h2700mm …… 27,000円	C 側面B南・固定／w400×h2700mm …… 27,000円

※電光掲示板は、1口あたり1回30秒（約60文字）の広告を1日20回以上掲示します。（600回以上/月で、6,000円）※全て月額での税別価格です。  
※月額6,000円+1,000円 月額7,000円契約にて、年4回まで掲出内容を変更できます。

広告掲出の  
お問い合わせは

一般財団法人 浜松まちづくり公社 Tel.0120-014-801  
〒430-0929 静岡県浜松市中区中央 1-2-1 ✉ [sisetsu@hamamatsu-machi.jp](mailto:sisetsu@hamamatsu-machi.jp)